

福井県立藤島高等学校における食事提供業者の募集について

1 目的

福井県立藤島高等学校PTAでは、生徒の利便に資するため、本校施設の一部において生徒や教職員に対し食事を提供しているところです。

今般、運営の効率化やサービスの向上を図るため、この施設を活用して食事を提供する業者を募集します。

2 施設等の概要

(1) 場所

福井市文京2丁目8-30

福井県立藤島高等学校新嶺会館1階

(2) 施設概要 (床面積：464.64㎡)

食堂、厨房、厨房事務室、ロビー等 (別紙1のとおり)

(3) 設備・備品概要

① 食堂 机：約40卓、椅子：約210脚、給湯器：2台等

② 厨房 別紙2のとおり

(4) 生徒数等

① 生徒数 1,012人

② 教職員数 96人

(5) 現状

当該施設において日替わりランチ、カレーライス、ラーメン等を提供(有料)しています。また、購買においてパンを販売しており、令和6年度以降も継続する予定です。

3 業務内容等

本校PTAは、本校生徒および教職員に対する食事の提供を、選定した業者に委託します(委託契約を締結します)。

受託業者には、上記施設、設備等を活用して当該業務を実施していただきます。

(1) 委託期間

令和6年4月1日から令和9年3月31日まで

(2) 営業日等

原則として授業が行われる日の12時10分から12時50分(年末年始、夏季休業、冬季休業、学年末等は営業しません。)

なお、時間割の変更等に伴い、時間が変更となる場合があります。

4 経費負担

受託業者には、業務の実施に必要な人件費、保健衛生費、食品賠償保険費、食材料費、食器器具費、厨房設備に係る光熱水費の一部、電話料、設備・備品に係る通常の修繕費その他の費用を負担していただきます。

5 応募資格

次の要件をすべて満たすことが必要です。

- (1) 福井県内に事業所を有する法人その他の団体または福井県内に住所を有する個人であること。
- (2) 地方自治法施行令第167条の4の規定に該当しないこと。
- (3) 福井県から指名停止措置を受けていないこと。
- (4) 県税、法人税、所得税、消費税等を滞納していないこと。
- (5) 会社更生法、民事再生法等に基づく再生等を行っていないこと。
- (6) 福井県暴力団排除条例（平成22年福井県条例第31号）に規定する暴力団、暴力団員または暴力団もしくは暴力団員と密接な関係を有する者でないこと。
- (7) 複数の団体でグループを構成して応募する場合は、代表団体を定めること（グループの構成団体は、他のグループの構成団体となることおよび単独で応募することができません。）。

6 応募の方法

(1) 資料の配布

令和5年11月1日（水）から24日（金）までの期間、本校ホームページに掲載します。

(2) 応募書類

応募に当たっては、次の書類を提出してください。

なお、応募に要する費用は、応募業者で負担してください。

① 次の事項を記載した提案書（様式自由）

ア 応募業者の概要

イ 食事提供に係る基本的なコンセプト

ウ 業務運営体制

エ 食事の提供方法

新嶺会館1階を活用した食事の提供方法を提案してください。

厨房で調理して暖かい食事を販売する、弁当を持ち込んで販売する、それらを組み合わせて多種多様な食事を提供する等当該施設を有効に活用した、生徒に喜ばれる企画やアイディアを幅広く募集します。

オ メニュー・販売価格

主な利用者が生徒であることを勘案し、各メニューの内容、特徴、販売価格等を記載してください。

カ 業務運営方法

食事の調達方法、提供方法、代金の清算方法等を記載してください。

キ 衛生管理体制

ク 緊急・災害時対応

ケ その他

その他参考となる事項を記載してください。

また、営業時間（12：10～12：50）以外の時間における事業の提案等があれば記載してください。

- ② 県税、法人税、所得税、消費税等に未納がないことを証明する書類
- ③ 役員等名簿
- (3) 応募書類の提出
 - ① 提出期間
令和5年11月1日(水)から24日(金)まで(休日を除く。)の午前9時から午後5時まで(必着。ただし、11月24日(金)は午前12時まで)
 - ② 提出場所
〒910-0017 福井市文京2丁目8-30
福井県立藤島高等学校事務室
電子メールの場合は、次のアドレスに提出してください。
fujiko@pref.fukui.lg.jp
 - ③ 提出部数
持参または郵送の場合は20部、電子メールの場合はPDFファイル形式で1部
 - ④ 留意事項
ア 提出された書類は返却しません。
イ 必要に応じ、追加資料の提出を求めることがあります。

7 選定

(1) 方法

本校PTA役員等で組織する選定委員会において、各委員が応募業者の提案を評価し、その結果を基準に総合的な評価を行ったうえで、最も適切に業務を実施できると認める業者を選定します。

選定に当たっては、提案書等の書類審査のほか、応募業者に提案内容等についてプレゼンテーションを行っていただきます。プレゼンテーションの実施日等は次のとおりです。

- ① 実施日
令和5年11月29日(水)
- ② 時間
後日、改めてお知らせします。
- ③ 場所
福井県立藤島高等学校新嶺会館1階

(2) 結果

選定結果につきましては、各応募業者に文書で通知します。

8 現地説明会

現地説明会を次のとおり実施しますので、極力参加してください。参加を希望される場合は、(3)により事前に申し込んでください。

(1) 日時

令和5年11月10日(金) 午後3時～

- (2) 場所
福井県立藤島高等学校新嶺会館 1 階
- (3) 参加人数
1 団体につき 3 名までとします。
- (4) 申込方法
令和 5 年 1 1 月 8 日 (水) までに電話、ファックスまたは電子メールで連絡してください。

【連絡先】

福井県立藤島高等学校事務室 魚谷
TEL:0776-24-5171 (代)
FAX:0776-24-5189
E-mail:fujiko@pref.fukui.lg.jp

9 今後のスケジュール

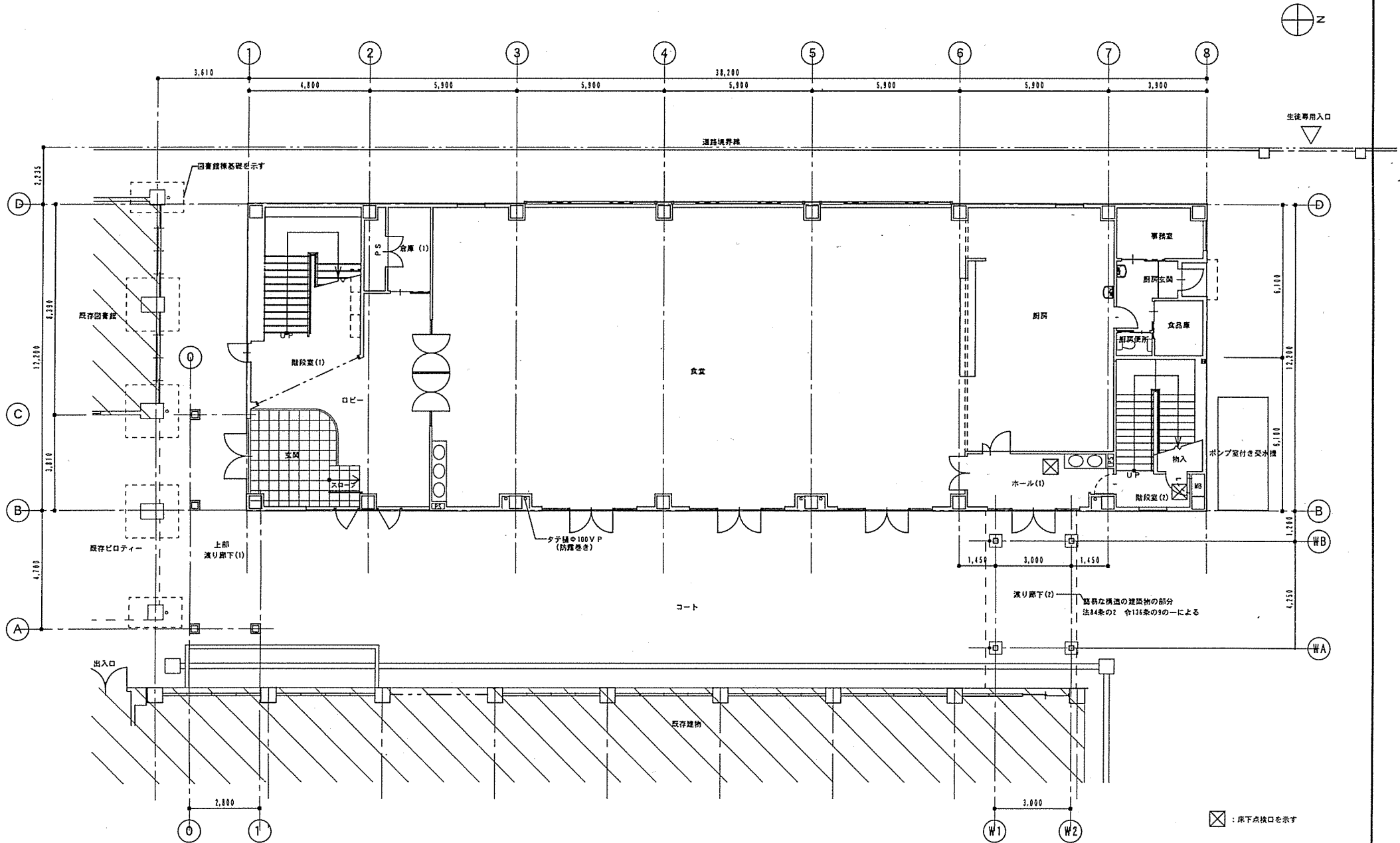
業務開始までのスケジュールは、次のとおり予定しています。

令和 5 年 1 1 月 1 日 (水) ~ 2 4 日 (金)	資料の配布
1 0 日 (金)	現地説明会
2 9 日 (水)	プレゼンテーション
1 1 月	選定委員会の開催
	受託業者の決定
令和 6 年 3 月まで	業務の引継ぎ、準備
	委託契約の締結
4 月	受託業者による業務の開始

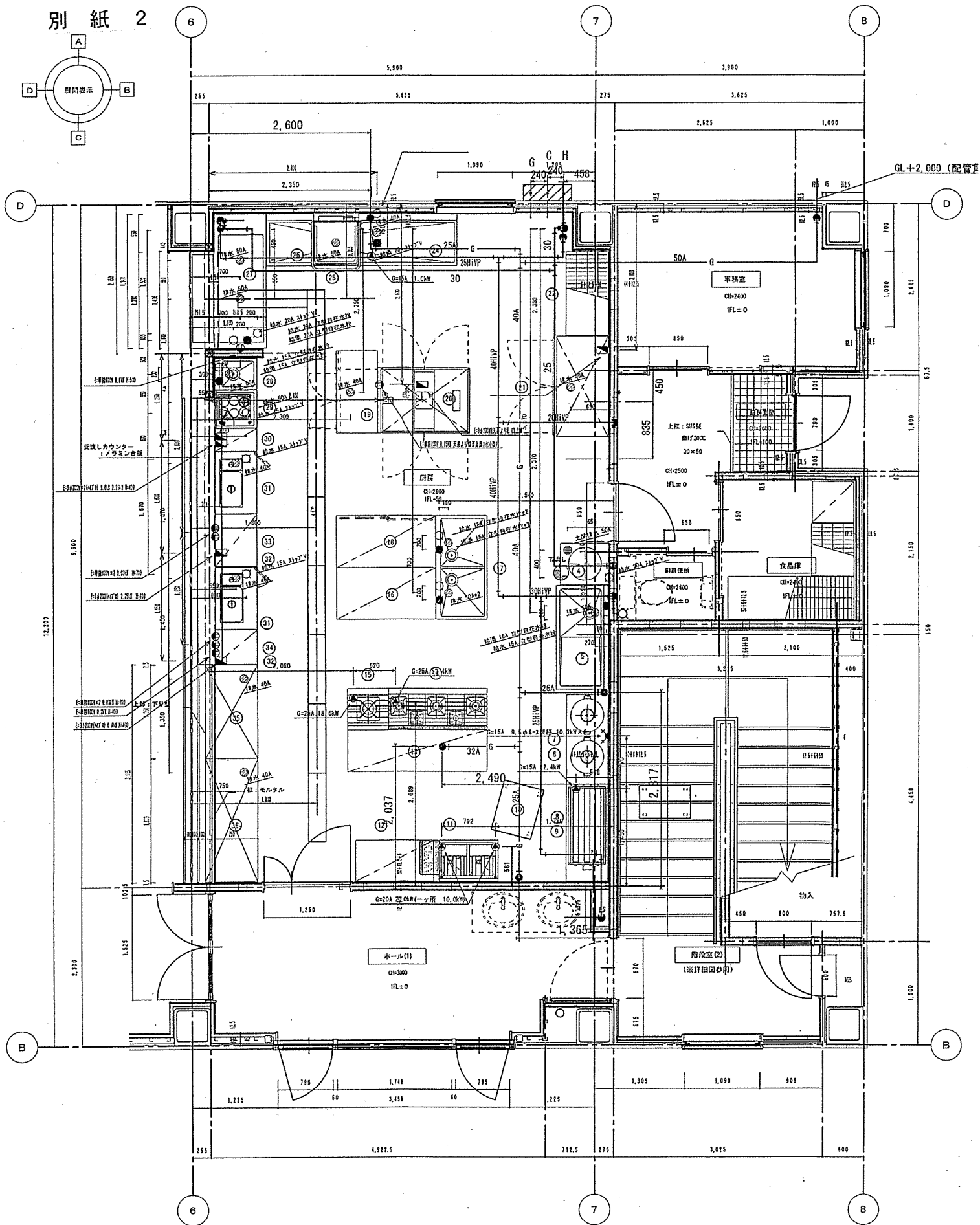
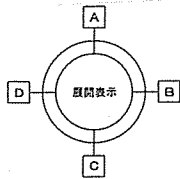
【問合せ先】

〒910-0017 福井市文京 2 丁目 8 - 3 0
福井県立藤島高等学校事務室 魚谷
TEL:0776-24-5171 (代)
FAX:0776-24-5189
E-mail:fujiko@pref.fukui.lg.jp

別紙 1



別紙 2



厨房機器リスト

No.	器具名	品番	寸法			数
			W(mm)	D(mm)	H(mm)	
1	ライスタンク	KHH-6060	600	600	1150	1
2	シェルフ	SLS760PS1900	758	613	1892	1
3	シェルフ	SLS1820PS1900	1821	613	1892	1
4	ドラフト洗米器	RWO-48A	564	545	1275	1
5	一槽水切付シンク	ND1-157BR	1500	750	800	1
6	ガス炊飯器	RR50S1	525	481	434	2
7	炊飯台	NT-126特	1200	600	600	1
8	ガス赤外線大型グリラー(上火式)	R-6438	1240	540	644	1
9	置台	NT-156	1500	600	800	1
10	移動台	NT-76	750	600	800	1
11	ガスフライヤー	CF-G18K	900	600	800	1
12	調理台	NT-126B	1200	600	800	1
13	調理台	NT-216	2100	600	800	1
14	ガステーブル	GTN-1575	1500	600	800	1
15	ローレンジ	GTN-0671-S	600	600	450	1
16	調理台	NT-157	1500	750	800	1
17	二槽シンク	NS2-157	1500	750	800	1
18	下都戸棚調理台	HTC-157	1500	750	800	1
19	コールドテーブル(冷蔵庫)	SUR-F1261SA	1200	600	800	1
20	食器消毒保管機	ISC-W30C-E	1370	950	1900	1
21	冷凍冷蔵庫	SRR-F1583CSA	1460	800	2000	1
22	シェルフ	SLS1220PS1900	1212	613	1892	1
23	移動台	NT-96	900	600	800	1
24	クリーンテーブル		1500	750	850	1
25	食器洗浄機	ND-8G	940	750	1505	1
26	ソイルドテーブル		700	750	800	1
27	シャワーシンク		1920	1100	850	1
28	一槽シンク	NS1-46B	450	600	800	1
29	めん釜	ENB-550NH	550	600	800	1
30	脇台	NT-特	380	600	800	1
31	ウォーマーテーブル	ENT-900A	900	600	800	2
32	電子ジャー	JHE-A720	385	418	307	4
33	置台	NT-76特	750	600	600	1
34	置台	NT-66特	500	600	600	1
35	コールドフードユニット	両面式	1350	750	1700	1
36	ノーマルフードユニット	両面式	1800	750	1700	1
37	トレーディスペンサー	KH5245-T4	680	510	1320	1
38	トレーディスペンサー	KH5245	680	510	870	1
39	カップディスペンサー	KH5251	520	570	870	2
40	ティーサーバー	AT-100HTCA	450	480	1490	2
41	トレーレーン	パイプ式	3800	315		1